



Aufbauanleitung Promotion Counter Klett

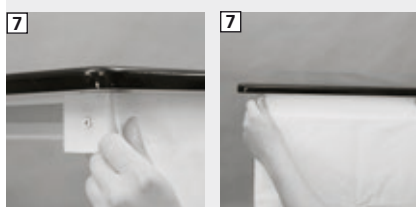
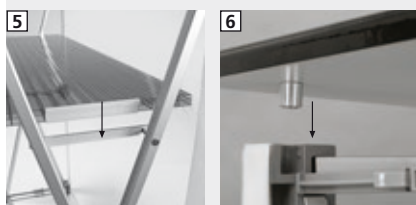
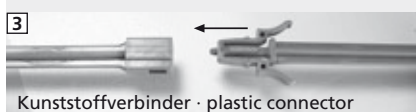
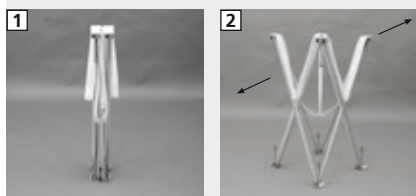
Assembly Instructions Promotion Counter Klett

Lieferumfang

- Gestell mit Klettband
- Tischplatte
- Ablagezwischenboden
- gepolsterte Transporttasche
- Druckteil mit Flauschband an der Rückseite (bei Bestellung mit Druckteil)

Scope of delivery

- frame with hook tape
- table top
- shelf
- padded carrying bag
- print, with loop tape attached to the backside (when ordering with print)



Aufbau

- 1 Promotion Counter Klett mit dem umlaufenden Klettband nach oben auf den Boden stellen.
- 2 Knotenpunkte des Systems fassen und auseinanderziehen.
- 3 Alle Kunststoffverbinder schließen, Standsicherheit ist nur gewährleistet, wenn alle Kunststoffverbinder geschlossen sind.
- 4 Stege für den Ablagezwischenboden einhaken.
- 5 Ablagezwischenboden auf die beiden Stege aufsetzen.
- 6 Tischplatte aufsetzen und in den Ecken an den Aussparungen im Counter-Gestell ausrichten.
- 7 Druckteil mit dem Flauschband am Klettband des Gestells befestigen. An einem der oberen Knotenpunkte seitlich am Gestell beginnen und Druckteil entlang des Klettbandes befestigen.

Hinweis: Druckteil über die gesamte Länge gleichmäßig spannen, um Faltenbildung zu vermeiden und das Druckteil passgenau zu fixieren.

Assembly

- 1 Place the frame down on the ground with the hook tape facing up.
- 2 Take the system's cross-points as shown in the picture and begin to expand the frame outwards.
- 3 Join the plastic connectors. A safe stand can only be assured if all plastic connectors are joined together.
- 4 Hook the left and right side arms into place for the shelf.
- 5 Slide the shelf into place over the left and right side arms.
- 6 Place the tabletop on top of the frame and lock into place all four corners.
- 7 Attach the print with its loop tape to the hook tape at the frame. Start on the side at one of the upper cross-points, continuing along the hook tape.

Please note: Make sure to stretch the entire print evenly to avoid wrinkling and to attach the print properly to the hook tape on the frame.

ACHTUNG · ATTENTION · ACHTUNG · ATTENTION · ACHTUNG · ATTENTION · ACHTUNG · ATTENTION

Beim Abbau des Systems müssen alle Kunststoffverbinder an den Knotenpunkten komplett geöffnet sowie das Druckteil an den Seitenflächen gelöst werden. Dann lässt sich das System leicht zusammenschieben. Nichtbeachtung kann zu Schäden am Promotion Counter Klett führen. Sollte das System über einen längeren Zeitraum nicht genutzt werden, empfiehlt es sich, das Druckteil komplett vom System zu lösen und separat zu lagern.

When disassembling the frame, make sure that all plastic connectors at the cross-points are completely opened and the side panels of the print are detached. Otherwise the frame will not fold. Inobservance may result in damage of the Promotion Counter Klett. If the system will not be used over a longer period of time, it is recommended to detach the print completely and to store it separately.